

Panasonic
ideas for life

2005
SYSTÉM DIGITAL IP PBX
KX-TDA15
KX-TDA30
verze 2.0



Továrny | Společnosti | Pobočky | SOHO | Maloobchod | Restaurace

System síťového propojení,
který zajistí vše, co potřebujete
k maximalizaci výkonu svého
podniku ve věku konvergence



Panasonic Digital IP PBX

Inteligentní řešení komunikačních potřeb vašeho podniku

Systém Digital IP PBX firmy Panasonic představuje výkonný komunikační nástroj na podporu podnikání v dnešním věku konvergence sítí.

Systém Digital IP PBX staví na 20 letech zkušeností společnosti Panasonic jako vůdčího dodavatele v této oblasti a spojuje v sobě funkce a spolehlivost pobočkových ústředěn PBX s technologií IP. Výsledkem je vysoce výkonný obchodní komunikační systém, který zajišťuje pokročilá řešení pro telefonní hovory i zaslání zpráv, efektivní a flexibilní komunikaci, provoz odpovídající evropskému bezdrátovému standardu DECT, schopnost IP networkingu, přenos hlasu přes IP a hladkou integraci počítačových aplikací prostřednictvím plug-n-play připojení přes USB rozhraní. V souladu s úsilím společnosti Panasonic o uživatelsky přátelskou obsluhu je systém Digital IP PBX snadno ovladatelný i pro uživatele, kteří nemají s IP technologiemi mnoho zkušeností. Internetové a širokopásmové technologie přinesly revoluci do světa podnikání. Systém Digital IP PBX od firmy Panasonic vám umožní držet krok s technologickou špičkou a nabídnout funkce, které naprosto změny způsob, jímž vaše společnost komunikuje.



■ Usnadňuje komunikaci

Digitální telefony Panasonic jsou elegantní, dobře ovladatelné a efektivní.

Mezi jejich výhody patří zobrazení identifikace až s 24 znaky, velký, snadno čitelný, šestiřádkový podsvícený displej, dobře viditelná kontrolka vyzvánění / zprávy, navigační tlačítka pro rychlé a snadné ovládání, nastavení 4 možných poloh sklonu pro větší pohodlí a USB rozhraní, které umožňuje snadné připojení k osobnímu počítači pomocí technologie plug-n-play.

■ Konstrukce připravená pro budoucnost

Digital IP PBX je komunikační nástroj, který poroste společně s vaší firmou. Tento systém s možnostmi rozsáhlého rozšiřování je připraven pro IP telefony, IP kamery a další nová zařízení, která přijdou na trh v blízké budoucnosti.



■ Vyšší výkon za méně peněz

Systém Panasonic Digital IP PBX je vybaven špičkovými síťovými telekomunikačními technologiemi a technologiemi IP. S využitím těchto technologií mohou zákazníci při zachování nízkých nákladů dosáhnout jednoduché a spolehlivé vnitropodnikové komunikace, založené na vyhledání nejlevnějšího spojení.

- QSIG*
- VoIP (Voice over Internet Protocol)
- Směrování s minimalizací nákladů (LCR)

*Protokol QSIG je průmyslovým standardem v oblasti digitálního networkingu.

■ Efektivita, kterou oceníte

Naše všestranná řešení přinesou vaší firmě celou řadu výhod. Bezdrátové technologie vám poskytnou volnost a mobilitu, umožňující přijímat i uskutečňovat důležité hovory z kteréhokoli místa vaší firmy a možnost příjmu i odesílání zpráv vhodnoti prakticky všechny vaše služby. Pokročilé funkce zákaznické linky zvyšují účinnost komunikace a umožňují efektivnější péči o zákazníky. V systému Digital IP PBX lze snadno přepojovat hovory, řídit operátory i kontrolovat užívání telefonů v kancelářích. Díky kompatibilitě se standardními protokoly počítačových technologií TAPI a CSTA může Panasonic Digital IP PBX sloužit jako jádro výkonného, nenahraditelného systému CTI (Computer Telephony Integration).

■ Cenově dostupný systém, který zhodnotí vaše podnikání

Nové funkce pro obsluhu zpráv zajišťují vyšší flexibilitu. Pokud právě nemáte dostatek pracovníků, může hovory vyřizovat služba Automated Attendant. Rozšířením na Unified Messaging, využívající technologii CTI, získáte kombinaci e-mailu, faxu a hlasové pošty, přinášející schopnost multimediální komunikace. Celý systém lze navíc nastavit individuálně, aby vyhovoval potřebám různých volajících. A pokud jej navíc doplníte systémem hlasové pošty Panasonic, získáte další funkce (které nabízí pouze značka Panasonic) – filtrování hovorů (Live Call Screening), obousměrné nahrávání (Two-Way Recording) či obousměrné předávání (Two-Way Transfer).

■ Vyšší produktivita, větší spokojenost zákazníka

Integrace se stolními počítači zlepšuje odbavování hovorů a nabízí další funkce. Zásuvný modul USB portu umožňuje snadné připojení digitálních telefonů Panasonic k osobnímu počítači.

Produktivita uživatele

Program PC Phone integruje telefonní systém s databází, a představuje tak efektivní nástroj pro podporu správy informací o klientech (CRM). Selektivní i automatické nahrávání hovorů, inteligentní záznamník (TAM) a integrace s programem Microsoft Outlook představují jen malou část výjimečných funkcí, které podnikovým operátorům zpřístupní nové možnosti.

Produktivita operátora

Další růst produktivity přináší aplikace PC Console, která spojovatelce umožní snadno vyřizovat a přepojovat hovory a provádět nejrůznější rutinní úlohy přímo na monitoru pomocí standardní PC myši nebo jiného polohovacího zařízení. V době nepřítomnosti uživatele může operátor také pořizovat poznámky. Když potom uživatel požádá operátora o vyvolání vzkazů, tyto poznámky se mu zobrazí.

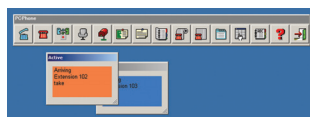
■ Spolehlivost

Přísný systém řízení a testování jakosti před opuštěním výrobních závodů společnosti Panasonic zajišťuje vysokou spolehlivost systému Digital IP PBX. Ten je již od návrhu vytvořen tak, aby umožňoval rychlou a snadnou údržbu, a omezil tak systémové prostroje na absolutní minimum. Díky tomu je také možné měnit a přidávat různé moduly, aniž by bylo nutné vypínat systém.



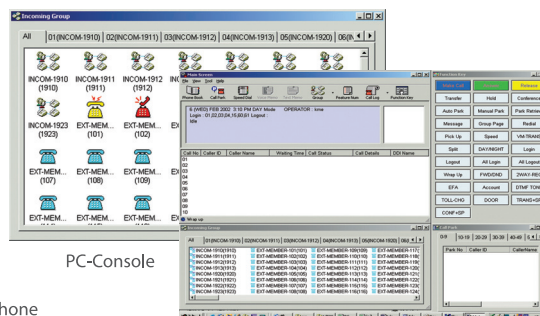
■ PC Phone a PC Console (KX-T7636 a KX-T7633)

Připojením plug-n-play k USB konektoru počítače vám tyto aplikace nabídnou snadné CTI řešení. Použití telefonu společně s počítačem přináší vyšší efektivitu a působí na volajícího profesionálnějším dojmem. Aplikace PC Console umožňuje operátorovi účinnější obsluhu hovorů.



PC-Console

PC-Phone



Vlastnosti, které podporují podnikání

1

Alfanumerický displej

Vizuální zpětná vazba uživatelsky příjemného displeje usnadňuje odbavování hovorů i plnění dalších úkolů. Nabízí přístup k nejrůznějším informacím (viz níže uvedený seznam) a k mnoha funkcím systému Digital IP PBX. Umožňuje také telefonovat podle vizuálních instrukcí zobrazovaných na displeji.

- jméno a číslo volajícího (ISDN, funkce Caller ID)
- čekající zpráva, zprávy v nepřítomnosti, nastavení funkcí
- seznam příchozích a odchozích hovorů (funkce Call Log)
- systémové/osobní zrychlené vytáčení
- seznamy telefonních poboček
- délka hovoru
- menu systémových funkcí
- čas a datum

2

Konektor pro náhlavní soupravu pro pohodlnou hands-free komunikaci

1

3



4

5

6

3

Kontrolka vyzvánění a vzkazu (dvoubarevná)

Velká a dobře viditelná kontrolka indikuje rozsvícením příchozí hovor, takže uživatel i z větší vzdálenosti vidí, že telefon vyzvání. Barva kontrolky se mění podle okamžitého stavu: zelené blikání indikuje vyzvánění pobočky, červené blikání vyzvánění vnější linky a trvalý červený svit oznamuje, že volající zanechal zprávu.

4

Digitální duplexní hlasitý telefon pro pohodlnou hands-free obsluhu

KX-T7636 s KX-T7603

- 6řádkový podsvícený displej, 24 programovatelných tlačítek a hlasitý telefon
- Volitelně 12 programovatelných tlačítek a USB port

5

Navigační tlačítka pro úsporu času a pohodlnou obsluhu

6

Programovatelná tlačítka s červenou a zelenou indikací

XDP (extra Device Port) a DXDP (Digital XDP)

Díky XDP lze k pobočkovému telefonu přidat analogový telefon, bezdrátový telefon nebo jiný jednonílkový přístroj bez nákladů na další linku. Nyní můžete zároveň hovořit se zákazníkem a posílat fax. Nebo po připojení modemu k XDP portu stahovat během hovoru data z PC, případně se připojit k internetu. DXDP port umožňuje připojit k pobočce druhý digitální telefon. Tím se zvýší kapacita systému bez nutnosti použít přídatné karty a další kabeláž.

Vícejazyčná komunikace

Systém Digital IP-PBX zobrazuje na LCD displeji až pět různých jazyků pro použití v oblastech, kde se běžně komunikuje více jazyky. V pobočkové ústředně lze nastavit pro určitou pobočku ten jazyk, který bude vyhovovat jejímu uživateli.



KX-T7633

- 3řádkový podsvícený displej, 24 programovatelných tlačítek a hlasitý telefon
- Volitelně 12 programovatelných tlačítek a USB port



KX-T7630

- 3řádkový podsvícený displej, 24 programovatelných tlačítek a hlasitý telefon



KX-T7665

- 1řádkový podsvícený displej, 8 programovatelných tlačítek a hlasitý telefon



KX-T7640

- Digitální DSS konzole (60 DSS tlačítek)

- Ergonomický design telefonu se čtyřpolohovým nastavením



- Specifikace digitálních telefonů

		KX-T7636	KX-T7633	KX-T7630	KX-T7665
Displej	Alfanumerický displej (řádky x znaky)	6 x 24	3 x 24	3 x 24	1 x 16
	Nastavení sklonu	4 stupně	4 stupně	4 stupně	2 stupně
	Nastavení kontrastu displeje	4 úrovně	4 úrovně	4 úrovně	3 úrovně
	Podsvícení	-	-	-	-
Tlačítka	Tlačítka k ovládání zobrazených funkcí	4	4	4	-
	Programovatelná CO tlačítka s dvoubarevnou kontrolkou	24 (36*)	24 (36*)	24	8
	Tlačítka DSS (Direct Station Selection) s kontrolkami obsazenosti (BLF)	**	**	**	**
	Navigační tlačítka	-	-	-	-
	Kontrolka vyzvánění a vzkazu	-	-	-	-
	-	-	-	-	-
Audio	Nastavení hlasitosti monitoru (hlasitého telefonu)	12 úrovně	12 úrovně	12 úrovně	12 úrovně
	Nastavení hlasitosti sluchátka	4 úrovně	4 úrovně	4 úrovně	4 úrovně
	Nastavení hlasitosti vyzvánění	4 úrovně	4 úrovně	4 úrovně	4 úrovně
	Signalizace vyvěšené pobočky (OHCA)	-	-	-	-
Přípojky	Tichá signalizace vyvěšené pobočky	-	-	-	-
	Připojení USB modulu (KX-T7601)	-	-	-	-
	DXDP (Digital eXtra Device Port)	-	-	-	-
Ostatní	Volitelná náhlavní souprava (KX-TCA89)	-	-	-	-
	Číslo zrychlené volby	10	10	10	10
	Montáž na stěnu	-	-	-	-

* 36 programovatelných CO tlačítek je k dispozici po zakoupení doplňkového modulu 12 CO tlačítek (KX-T7603).
 ** Lze přiřadit programovatelnému CO tlačítku.

- Další možnosti digitálního telefonu

KX-T7640	KX-T7603	KX-T7601
DSS konzole. 60 programovatelných tlačítek s kontrolkami obsazenosti (BLF) Kompatibilní s typy KX-T7636, KX-T7633 a KX-T7630.	Přídavný modul se 12 programovatelnými tlačítky s dvoubarevnými kontrolkami. Pouze typy KX-T7636 a KX-T7633.	Karta USB rozhraní. Umožňuje propojení telefonu s počítačem pro CTI aplikace. Pouze typy KX-T7636 a KX-T7633.



- Alfanumerický displej

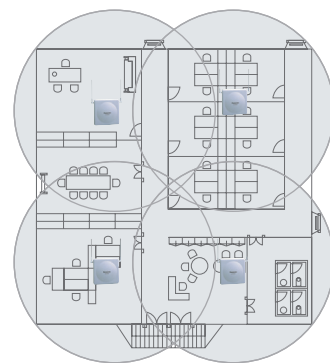


- Dobře čitelný podsvícený displej



■ Více volnosti, kvalitnější signál

Máte na telefonu důležitého klienta a zároveň pospícháte ze své kanceláře na důležitou schůzku? Pomůže vám připojení přes Panasonic Wireless DECT. Systém Panasonic Digital IP PBX vám prostřednictvím lehkého a elegantního bezdrátového telefonu umožní pokračovat v hovoru se zákazníkem i během chůze na jiné místo vašeho podniku. A protože jde o digitální systém, je přenášený signál jasný a čistý. Základnové stanice systému KX-TDA Digital IP PBX umožňují bezdrátovou komunikaci na větší vzdálenost, a zvyšují tak flexibilitu a mobilitu přístroje. Funkce Wireless XDP vám umožní nastavit svůj bezdrátový telefon tak, aby využíval stejnou linku jako stolní telefon, a následně přijímat hovory, i když právě nejste ve své kanceláři. Budete vždy na příjmu, připraveni přijmout hovory zákazníků a maximálně využít každou obchodní příležitost, která se naskytne.



▼ Skutečná velikost

▼ Skutečná velikost

Nabízené základnové stanice DECT



KX-TDA0141

Dvoukanálová základnová stanice DECT umožňuje současný provoz 2 bezdrátových telefonů.



KX-A272

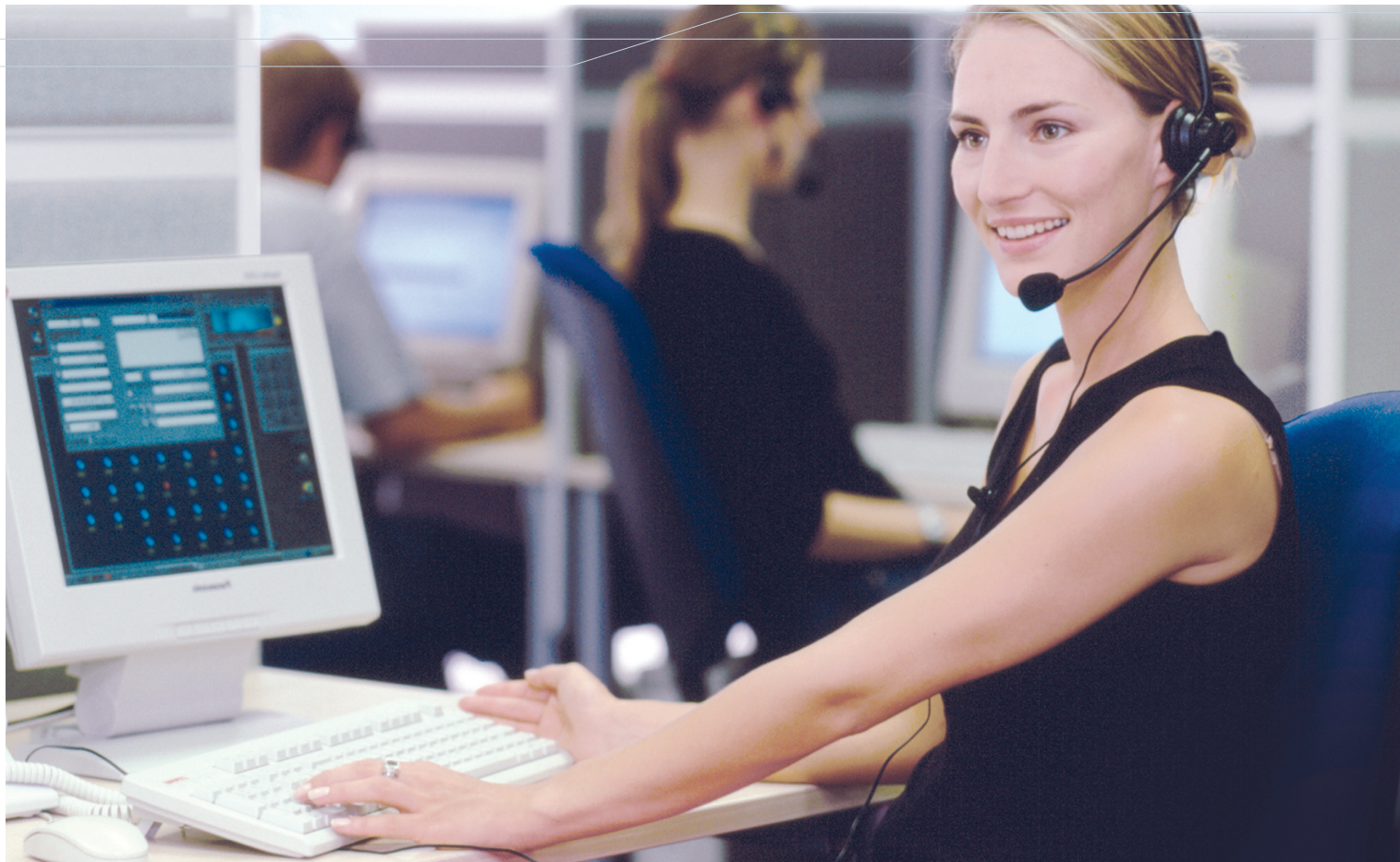
Dvoukanálový opakovač základnové stanice DECT zvyšuje její dosah.



KX-TCA255



KX-TCA155



■ Mimořádně efektivní odbavování hovorů

Díky funkcím inteligentního odbavování hovorů může systém KX-TDA Digital IP PBX firmy Panasonic sloužit jako jádro menšího a efektivního komunikačního centra, které efektivně a účinně obslouží volání vašich zákazníků. Digital IP PBX lze použít k automatickému přepojování příchozích hovorů podle okamžité potřeby a můžete jej naprogramovat tak, aby efektivně přepojoval hovory přímo na příslušnou skupinu.

Další funkce, které pomáhají zajistit větší spokojenost zákazníků a předcházet ztrátě obchodních příležitostí:

- funkce VIP Call
- funkce Automated Attendant
- řazení do front
- funkce Overflow extensions
- režimy den, noc, oběd, přestávka.

■ Funkce Call Centra

Systém Digital IP PBX podporuje některé výkonné funkce Call Centra, které oslovují potřeby obchodních zástupců (agentů) i nadřízených:

- ID přihlášení agenta
- přihlašování / odhlašování agenta
- automatické odhlášení (když následná volání zůstanou nevyzvednutá)
- čas zotavení
- nepřipraven
- přenositelná pobočka (funkce "Hot Desking").

- Úroveň monitorování a hlášení nadřízené stanice Pobočka je také možno definovat jako nadřízenou stanici Call Centra, která má přístup k různým informacím o příchozích hovorech každé skupiny, jako je počet hovorů ve frontě, nejdelší doba ve frontě atd. Nadřízená stanice může také kontrolovat stav přihlášení/odhlášení a monitorovat stav členů skupiny. Tyto informace lze zobrazit ve formě hlášení na LCD displeji, vytisknout nebo indikovat tlačítky DSS.

■ Typy přepojování hovorů

Systém poskytuje různé modely přepojování hovorů. Tyto modely přepojování pomáhají zvýšit efektivitu vyřizování hovorů:

- jednotná distribuce hovorů (UCD),
- simultánní vyzvánění
- vyřizování podle priority.

Nízké náklady za telefon

Technologie VoIP a Networking

Digital IP PBX poslouží jako jádro cenově dostupného, snadno ovladatelného systému vnitropodnikového síťového propojení. Vybavení dodávaná k systému KX-TDA – jako jsou pronajaté linky E&M, či protokoly QSIG a VoIP (Voice-over-Internet Protocol) – mohou navíc pomoci snížit náklady a zajistit spolehlivé spojení v rámci společnosti i s vnějším světem.

VoIP (Voice-over Internet Protocol)

VoIP je nejnovější technologie pro hlasovou komunikaci, která digitálně komprimuje hlasová data do IP paketů, které posílá po internetu a v cílovém místě je konvertuje zpět na hlasový signál. Díky využití stávajících datových sítí VoIP obchází veřejné telefonní ústředny a díky tomu obchází také veškeré telefonní poplatky bez ohledu na protelefonovaný čas. VoIP navíc umožňuje vyspělejší telefonní řešení i aplikace.

VoIP je ideálním řešením vnitropodnikové komunikace více kanceláří a řetězců poboček, síťového propojení pobočkových detašovaných pracovišť, pracovníků SOHO a obchodních agentů, pro které vytváří flexibilní pracovní prostředí s nízkými náklady.

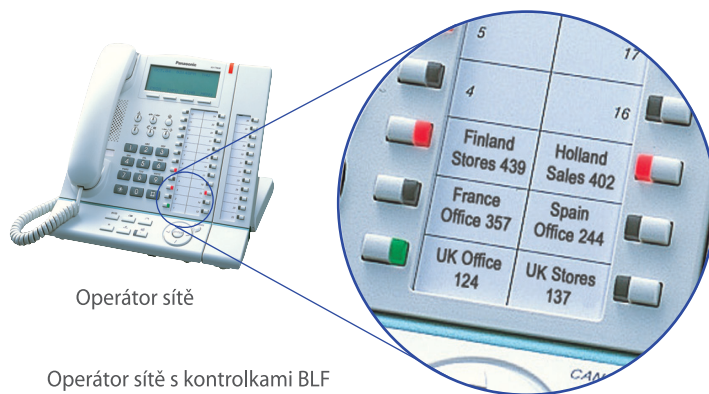
Síť QSIG

Systém KX-TDA Digital IP PBX podporuje i protokol QSIG, čímž umožňuje vzájemné propojení většího množství lokalit s pobočkovou ústřednou do jediného, rozsáhlého, v podstatě jednodílného virtuálního telefonního systému VPN (Voice Virtual Private Network) s přístupem k vyspělejšímu komunikačním funkcím, jako je přímé vytáčení mezi pobočkami, identifikace volajícího hovoru PSTN a skupinové přepojování příchozích hovorů v celé síti QSIG.

Příkladem může být aplikace u zákazníků se staršími pobočkovými ústřednami v kancelářích firem, kde lze QSIG využít k implementaci systému Digital IP PBX Panasonic ve všech pobočkách.

Kontrolky obsazenosti (BLF)

Tlačítka s kontrolkami BLF jsou podporována systémem Digital IP PBX jak v sítích ISDN, tak VoIP. Hlavní operátor tak může sledovat stav vybraných poboček sítě na tlačítkách DSS, jejichž červený svít indikuje obsazenou pobočku.



Operátor sítě

Operátor sítě s kontrolkami BLF

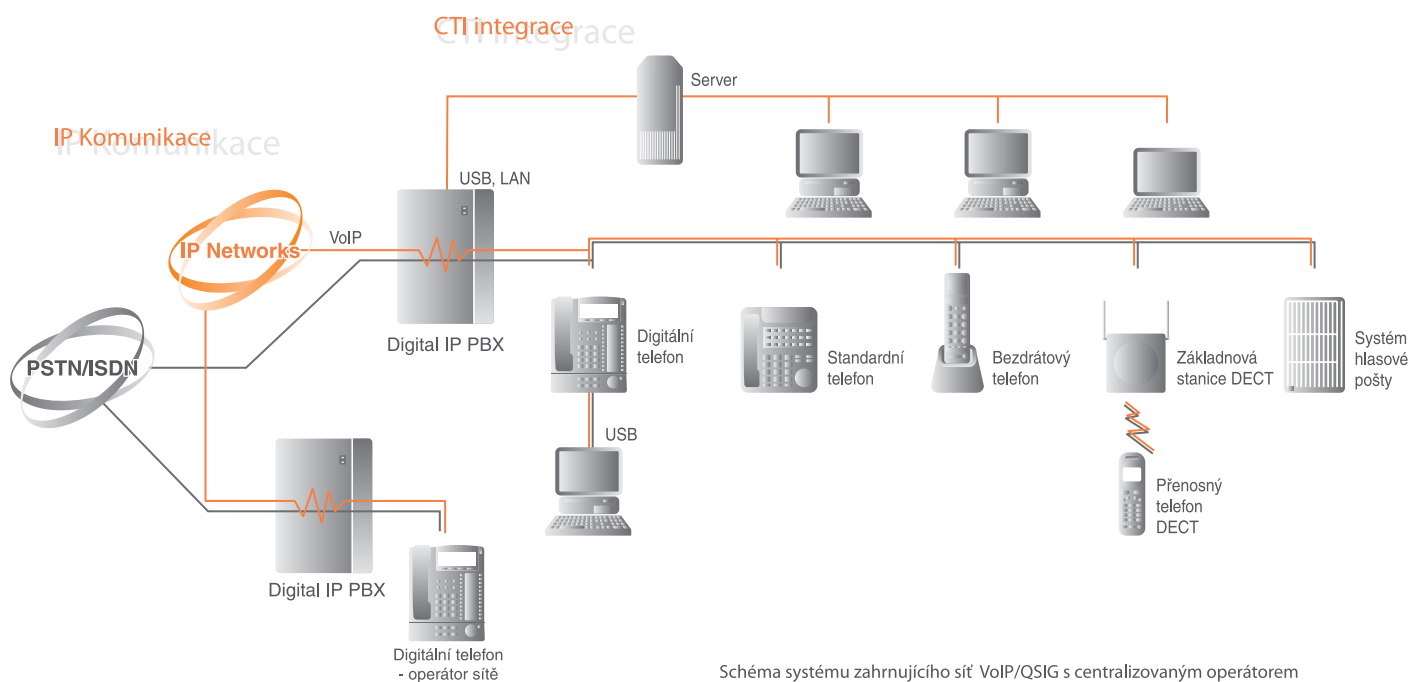


Schéma systému zahrnujícího síť VoIP/QSIG s centralizovaným operátorem

Hotelové funkce

System KX-TDA Digital IP PBX je vybaven několika funkcemi, které jsou určeny k použití v prostředí hotelů, kde jednotlivé pobočky odpovídají hotelovým pokojům.

- **Přihlášení / odhlášení - kontrola stavu pokoje**
Na pobočce spojovatelky hotelu lze zobrazovat a měnit indikaci stavu hotelových pokojů. Flexibilním tlačítkům této pobočky je možno přiřadit funkci tlačítek stavu pokojů. K dispozici jsou dvě tlačítka:
 - **Přihlášení (Check-in)** - host je přihlášen, telefonní účet je smazán a blokování vzdálené pobočky je vypnuté, takže host může volat z pobočky ve svém pokoji.
 - **Odhlášení (Check-out)** - host je odhlášen, data pobočky, jako je budík nebo opakované vytáčení posledního čísla, jsou smazána a blokování vzdálené pobočky je zapnuté, takže z ní nelze volat. Když je host přihlášen, kontrolka tlačítka DSS odpovídající pokoji hosta se rozsvítí červeně. Po odhlášení hosta kontrolka zhasne.
- **Nastavení dálkového buzení**
Recepční hotelu může tlačítka telefonu nastavit budík. Pobočka v pokoji hosta potom začne v předem naprogramovaném čase vyzvánět.
- **Smazání vzkazů při odhlášení**
Vzkazy na pobočce hosta jsou při odhlášení automaticky smazány.

Vestavěná karta hlasových vzkazů

Instalací přídatné karty SVM (Simplified Voice Message) je pobočková ústředna doplněna funkcí telefonního záznamníku. Uživatel pobočky může nahrát svoje osobní úvodní hlášení, kterým přijme příchozí hovor a vyzve volajícího, aby zanechal vzkaz. Uživatel také může přehrávat nebo smazat úvodní hlášení i vzkazy zanechané volajícími.

Do pobočkových ústředn TDA15 a TDA30 lze instalovat až dvě karty SVM. Karta SVM je dvoukanálová, takže je přístupná dvěma účastníkům současně.

Když je naprogramování systému kartě SVM přiřazena pobočka, vytvoří se pro tuto pobočku hlasová schránka. Do této hlasové schránky se ukládají jak úvodní hlášení, tak vzkazy volajících. Hlasovou schránku je možno přiřadit každému systémovému telefonu (PT), jednolinkovému telefonu (SLT) a přenosnému telefonu (PS).

- **Tisk účtu za telefon při odhlášení**
V hlášení SMDR (Station Message Detail Recording) jsou vytištěny následující informace:
 - Stav pokoje (Check-in/check-out)
 - Buzení zahájeno/přijato/nepřijato
 - Příchozí a odchozí volání vnější linky
 - Vytáčené číslo
 - Délka hovoru
 - Zadání kódu účtu

Další programovatelnou funkcí SMDR je tisk vzkazů. Tato funkce umožňuje ukládat vzkazy do oblasti tisku, kde jsou přístupné z pobočky operátora. Označené vzkazy se vytisknou v SMDR.

Kromě standardního SMDR lze vytisknout přehled všech hovorů uskutečněných z pobočky v pokoji hosta. K účtu je možno připočítat položky včetně pokojového minibaru, předvoleného zisku a daně.

Použití hotelových funkcí vyžaduje doplnění systému TDA30 rozšiřující paměťovou kartou.
*Není k dispozici pro TDA15



- Na kartě SVM jsou k dispozici následující funkce:
- Číslo pobočky SVM lze nastavit jako cílové číslo přeměrování hovoru a přerušování hovoru.
 - Úvodní hlášení lze nahrát pro každý časový režim (den/noc/oběd/přestávka).
 - Upozornění na vzkaz prostřednictvím kontrolky čekajícího vzkazu na systémovém telefonu nebo změnou oznamovacího tónu jednolinkového telefonu.
 - Podrobnosti o volajícím jsou zaznamenány a zobrazeny na displeji systémového telefonu.
 - Vzkazy jsou přenášeny v pořadí od nejstaršího vzkazu.
 - Přístup ke vzdálené hlasové schránce z vnější linky.
 - Přístup ke vzdálené hlasové schránce z jiné pobočky.

Na jednu kartu lze nahrát až 125 vzkazů o celkové délce až 60 minut. Tento prostor je sdílen všemi hlasovými schránkami poboček přiřazených kartě. Kvalitu záznamu a délku záznamu je možno zvolit programováním:

Kvalita záznamu	Délka záznamu
Vysoká	Cca: 40 minut
Střední (výchozí)	Cca: 60 minut
Nizká	Cca: 120 minut

Kapacita systému

	KX-TDA15	KX-TDA30	KX-TDA30 s kartou rozšíření paměti (KX-TDA3105)
Maximální počet portů (pobočky + vnější linky)	28	36	60
Max. počet vnějších linek	8	12	12
Analogové vnější linky	2	12	12
ISDN vnější linky	8 kan.	12 kan.	12 kan.
Max. počet IP bran	1 (4 kan.)	1 (4 kan.)	1 (4 kan.)
Max. počet poboček	20	28	52
Analogový systémový telefon	4	4	4
Jednolinkový telefon	12	24	24
Digitální telefon	4	24	24
(kromě řady KX-T7600 a typů KX-T7560/7565)			
Digitální telefon (řada T7600)	16	24	48
KX-T7560/7565	12	24	24
DSS konzole	4	4	4
Základnová stanice	2	8	8
Hlasový systém (VPS)	1 systém ^{*1}	1 systém ^{*1}	1 systém ^{*1}
Bezdrátový telefon DECT	28	28	28
PC-Console	2	2	2
PC-Phone	12 ²	24 ²	24 ²
Dveřní zámek	4	4	4
Dveřní telefon	4	4	4

* K systému Hybrid IP-PBX lze připojit maximálně 4 porty (8 kanálů) jednoho VPS.
² Na každém disku CD-ROM je 5 licencí.

Technické specifikace

KX-TDA15 / KX-TDA30		
Vytačení	Vnější linka Pobočka	volicí impuls (DP) 10 pps, 20 pps / tónová volba (DTMF)
Přepojování		Neblokující distribuovaná TSW
Připojky	Vnější linka Pobočka Výstup pagingu Externí (hudební pozadí)	konektor RJ45 konektor RJ45 2sousový konektor se 2 vodiči (MINI JACK průměr 3,5 mm) 1sousový konektor s 1 vodičem
Port sériového rozhraní	RS-232C USB	1 (max. 115.2 kbps) 1
SMDR	Podrobný záznam	datum, čas, číslo pobočky, číslo CO linky, volané číslo, délka hovoru, poplatek, kód útu
Napájení		100V AC to 240V AC, 1.5A, 50Hz / 60Hz
Spotřeba (průměrně)		55W
Bezpečnostní certifikace		UL, CSA, SEMKO-GS, CE
Rozměry (Š x V x H)		275 x 376 x 117mm
Hmotnost (plná instalace)		3.5 kg

Seznam volitelných doplňků

	model	popis	maximum TDA15	maximum TDA30
Základní deska	Dceňné desky pro KX-TDA30 Main Board	KX-TDA3105	není	1
Přídavné karty		KX-TDA3196	není	1
Karty pro vnější linky	KX-TDA3180 Dceňné desky pro KX-TDA3180	KX-TDA3193	není	3
	KX-TDA3183	KX-TDA3193	není	3
	KX-TDA3280	Analogová karta pro vnější linky se 4 porty (LCOT4)	1	není
	KX-TDA3283	Karta Caller ID s 4 porty (CID4)	1	není
	KX-TDA3480	Analogová karta pro vnější linky se 2 porty (LCOT2)	1	není
Rozšiřující karty	KX-TDA3171	Karta BRI se 2 porty (BRI2)	1	3
	KX-TDA3172	Karta BRI s 1 portem (BRI1)	1	není
	KX-TDA3173	Čtyřkanálová karta VoIP Gateway (IP-GW4)	1	1
	KX-TDA3174	Karta pro digitální pobočky se 4 porty (DLC4)	není	1
	KX-TDA3174	Karta pro digitální pobočky se 8 porty (DLC8)	1	2
	KX-TDA3174	Karta pro pobočky s jednolinkovými telefony se 4 porty (SLC4)	není	1
	KX-TDA3174	Karta pro pobočky s jednolinkovými telefony se 8 porty (SLC8)	1	2
Přídavné karty	KX-TDA3161	Karta dveřního telefonu a externích senzorů/relé se 4 porty (DPH4)	1	1
	KX-TDA3166	Osmikanálová karta potlačení echa (ECH08)	1	1
	KX-TDA3168	Karta rozšířeného ID volajícího (EXT-CID)	představeno	1
	KX-TDA3191	Dvoukanálová karta vzkazu (MSG2)	2	2
	KX-TDA3192	Dvoukanálová karta SVM (Simple Voice Message Card)	2	2
Doplňky DECT	KX-TDA0141	Karta dvoukanálové základnové stanice pro DHL/C/DLC	2	8
	KX-A272	Opakovač dvoukanálové základnové stanice DECT	-	-
Další příslušenství	KX-TDA3820	Paměťová SD karta pro aktualizaci softwaru na verzi 2.0 Standard	1	1
	KX-TDA3920	Paměťová SD karta pro aktualizaci softwaru na verzi 2.0 Plus	1	1
	KX-A244	Adaptér 19" rack	1	1
	KX-A236	Přídavný síťový adaptér a síťový kabel	není	-
	KX-A228	Kabel záložního bateriového napájení	není	-
	KX-T30865	Dveřní telefon	4	4
	KX-A286	KX-TCA255 Pouzdro s průhledným čelem	-	-
	KX-A287	KX-TCA255 Kozéné pouzdro se sponou na opasek	-	-
	KX-A288	KX-TCA155 Pouzdro s průhledným čelem	-	-
CTI	KX-TDA0300	Software PC Console Operator s funkcemi vstupů systémového adresáře	+	+
	KX-TDA0350	Software PC Phone 1st Party CTI	+	+

+ Viz tabulka kapacity systému.

Kapacita systémových funkcí

		KX-TDA15 a KX-TDA30	
Systém	Služby podsystému (Time Table Group)	8	
	Třídy služeb	64	
	Vnější skupina (Trunk Group)	64	
	Skupina poboček (User Group)	32	
	Skupina externího hlášení (Paging Group)	32	
	Skupina převzetí hovoru (Call Pickup Group)	64	
	Skupina přepojování příchozích hovorů	64 (32 poboček/skupina)	
	Funkce VM Group (integrace digitální/analogové)	1 jednotka x 8 kanálů	
	VM skupina (DTMF)	2 skupiny x 24 kanálů	
	Časové tabulky řazení do front	64 (16 kroků/tabulka)	
	Skupina Idle Extension Hunting Group	64 (16 poboček/skupina)	
	SMDR	100 hovorů	
	Zprávy v nepřítomnosti (systémové/pobočkové)	8 zpráv x 16 číslic / 1 zpráva x 16 číslic	
	Čekající zprávy	128	
	Počet znaků pro zobrazenou identifikaci	20	
	Počet číslic čísla pobočky	1-4	
	Oblast zaparkovaných hovorů	100	
	Konference (počet účastníků x konference)	3 x 10 - 8 x 4	
	Verifikační kód	4 číslice (1000 záznamů)	
	Heslo verifikačního kódu	10 číslic (1000 záznamů)	
Speciální přenosový kód	16 číslic (20 záznamů)		
Přístupový kód k hostitelské ústředně	10 číslic (10 záznamů/ Trunk Group)		
Tabulka DDI/DID	32 číslic (1000 záznamů)		
Vytačení	Tišňová volání	32 číslic (10 záznamů)	
	Rychlé vytačení	1-4 číslice (80 záznamů)	
	Rychlé systémové vytačení	32 číslic (1000 záznamů)	
	Rychlé osobní vytačení	32 číslic (10 záznamů/pobočka)	
	Jednotlačítkové vytačení	32 číslic	
	Horká linka	32 číslic	
	Přístup k službám ISDN	32 číslic	
	Opakované vytačení	32 číslic	
	ARS	Plán směrování	16 záznamů
		Předvolba	16 číslic (1000 záznamů)
Výjimka z předvoleb		16 číslic (200 záznamů)	
ARS signál		10	
Kód účtování po položkách		10 číslic	
Síť	Tabulka TIE směrování	10 číslic	
	Předvolba	10 číslic	
	Kód pobočkové ústředny	7 číslic	
Zákaz meziměstských volání	Úroveň zájmu meziměstských volání	7	
	Kód zrušení zájmu	16 číslic (100 záznamů/úroveň)	
	Kód výjimky ze zájmu	16 číslic (100 záznamů/úroveň)	
Správa poplatků	Sazba poplatků	8 číslic	
	Označení sazby	3 znaky	
Deník hovorů	Seznam odchozích hovorů (pro DPT)	Výchozí 5 záz./pobočka Program: 1-100 záz./pobočka (celkem 260/systém)	
	Seznam odchozích hovorů (pro DECT PS)	Výchozí 5 záz./pobočka Program: 1-100 záz./pobočka (celkem 140/systém)	
	Seznam příchozích hovorů (pro DPT)	Výchozí 10 záz./pobočka Program: 1-100 záz./pobočka (celkem 520/systém)	
	Seznam příchozích hovorů (pro DECT PS)	Výchozí 10 záz./pobočka Program: 1-100 záz./pobočka (celkem 280/systém)	
Heslo	Systemové heslo (správce)	Výchozí 10 záz./pobočka Program: 1-100 záz./pobočka (celkem 640/systém)	
	Systemové heslo (koncový uživatel)	4-10 číslic	
	Heslo manažera	4-10 číslic	
	Osobní heslo	0-10 číslic	



KX-TDA15

KX-TDA30



Specifikace přenosného telefonu DECT

	KX-TCA255	KX-TCA155
Displej LCD	6x16 řádků	6x16 řádků
Podsícení	modré	modré
Vícejazyčný displej	16 (fixně)	16 (fixně)
Osvětlení klávesnice	ano (zeleně)	ano (zeleně)
Kompatibilita s náhlavní soupravou	ano	ano
Tel. seznam	200	200
Opakované vytačení	posledních 5 čísel	posledních 5 čísel
Kompatibilita s ID volajícího	ano	ano
Deník příchozích hovorů ¹	10	10
Deník odchozích hovorů ¹	5	5
Softwarová tlačítka	3	3
Programovatelná flexibilní tlačítka	12	3
Hlasitý telefon	ano	ano
LED kontrolka vyzvánění	3 barvy	3 barvy
Melodie vyzvánění	9	9
Vibrační vyzvánění	ano	-
Přijímání hovoru libovolným tlačítkem	ano	ano
Rozměry (DxŠxH) mm	120x45x22	143x48x31.5
Hmotnost	112 g	130 g
Typ baterie	Ni-MH (vlastní)	Ni-MH (AAA ²)
Provozní režim	17 hodin	10 hodin
Pohotovostní režim	270 hodin	120 hodin
Délka nabíjení	5.5 hodiny	7 hodin

¹ Počet výchozích nastavení. Když je připojen ke KX-TDA PBX

² Kompatibilita s akumulátory Ni-MH

Seznam funkcí

Funkce systému

- Automatické předání faxů
- Automatické nastavení ISDN (BRI)
- Automatická volba směrování (ARS) / směrování s minimalizací nákladů (LCR)
- Hudební pozadí (BGM)
- Záložní bateriové napájení*
- Správa nákladů
- Funkce Busy on Busy
- CTI (CSTA, TAPI)
- Zaparkování hovoru s indikací
- Skupina převzetí hovoru (Call Pickup Group)
- Směrování dle identifikace čísla volajícího (CLI)
- Třídy služeb (COS)
- Bezpečnost datových linek
- Zpožděné vyzvánění
- Přímé připojení (DIL)
- Přímé vnitřní vytáčení (DID)
- Přímý přístup k vnitřnímu systému (DISA)
- Dveřní telefon / elektrický vrátný
- Potlačení echa
- Zamčení pobočky
- Tísňová volání
- Kompatibilita se stávajícími APT / DPT
- Externí BGM
- Flexibilní plán číslování (4 číslice)
- Plovoucí pobočky
- Úvodní hlášení
- Přístupový kód k hostitelské ústředně
- Prohlédávané skupiny
- Spěšný přenos
- Funkce Incoming Group (Hunting Group)
- Přerušení volání – obsazeno / nerušit
- Přerušení volání – volaný nezvedá telefon
- Přerušení volání – vnější linka
- Hlavní zpracování (MPR), download softwaru pro karty / CS
- Manažerské funkce
- Vícejazyčná podpora
- On-line diagnostika
- Funkce operátora
- Aplikace PC Console / PC Phone
- PC programování
- Skupina externího hlášení (Paging Group)
- Rychlé nastavení
- Dálková poplašná signalizace
- Dálková kontrola stavu pobočky pomocí DISA
- Dálkové uzamčení pobočky
- Skupinové vyzvánění
- Speciální přenosový přístup
- Záznam informací o hovorech (SMDR)
- Rozšíření systémové paměti*
- Služby podsystému (Time Table Group)
- Časované upozorňování
- Časové režimy (Den / Noc / Polední přestávka / Pauza)
- Zákaz meziměstských volání
- Vnější skupina (Trunk Group)
- Jednotná distribuce hovorů (UCD)
- Funkce User Group
- Funkce VIP-Call
- Vizuální identifikace volajícího

<Funkce hlasové pošty (VM)>

- Automatická konfigurace – rychlé nastavení
- Přesměrování hovorů do VM
- Uvedení identifikace volajícího ve VM
- Přerušení hovorů do VM
- Filtrování hovorů (LCS)
- Displej telefonu, VM operace z menu
- Dálková kontrola dat pobočkové ústředny přes VM
- VM řízení dat přes pobočkovou ústřednu
- Předání opakovaných volání do VM (Funkce VM Queuing)
- VM integrace (digitální/DTMF)
- Funkce VM Group
- Předání pošty do VM

Funkce poboček

- Konference 4 účastníků a vysíláním relace až 32 účastníkům*
- Zprávy v nepřítomnosti
- Zadání kódu účtu (povinné)
- Automatické zpětné volání obsazené pobočky
- Automatické vložení pauzy
- Automatické opakované vytáčení
- Vedoucí - sekretářka
- Vysílání relace*
- Identifikace volajícího na jednolinkovém telefonu
- Přesměrování hovorů (všechny hovory, obsazeno, obsazeno /nezvedá, nezvedá, funkce Follow Me, ze skupiny Incoming Group)
- Přidržení hovoru
- Detekce signálu CPC

- Převzetí hovoru (řízení, skupinové, DSS, zamítnout)
- Rozdělení hovoru
- Předání hovoru (filtrování, nefiltrování, předání jedním tlačítkem, opětovné vyvolání předání)
- Konference (3 účastníci, více účastníků, bezobslužná konference)
- Volba typu vytáčení
- DXDP (Digital eXtra Device Port)
- Přímé převzetí jedním tlačítkem
- Nevyrušovat (DND), potlačení DND
- Konzole DSS (Direct Station Select)
- Vynucený vstup do probíhajícího hovoru
- Adresář pobočky
- Doba trvání meziměstských hovorů z pobočky
- Přístup zvenčí
- Flexibilní tlačítka
- Duplexní hlasitý telefon
- Hands-free režim
- Výběr sluchátka / Náhlní souprava
- Horká linka
- Velký podsvícený LCD displej
- Opakované vytáčení posledního čísla
- Přihlašování / odhlašování
- Čekající zprávy
- Čekající zpráva s textovou zprávou
- Vícejazyčný displej
- Předání hovoru ve víceúsekové síti (4 kroky)
- Hudba pro čekající hovory
- Signalizace vyvěšené pobočky (OHCA)
- Odposlech hovoru
- Jednotlačítkové vytáčení
- Systém externího hlášení - paging (zákaz, předání)
- Paralelní telefon (APT/ DPT+SLT DPT/ SLT+PS)
- Opakované vytáčení posledního čísla
- Ovládání ze vzdáleného terminálu
- Speciální přenosový přístup
- Zrychlené vytáčení – osobní / systémové
- Zobrazení data a času
- Konverze tónová – pulsní volba
- Převzetí vnějších hovorů z libovolné stanice (TAFAS)
- Přenositelná třída služeb „Walking COS“
- Tichá signalizace vyvěšené pobočky (upozornění do probíhajícího hovoru)
- Zotavení
- XDP (eXtra Device Port)

<Funkce DECT>

- Automatické předávání
- Celulární stanice DECT na portu digitální pobočky
- Kompatibilita s náhlavní soupravou
- Seznam příchozích a odchozích hovorů - Ovládání displeje telefonu přes CTI**
- Režim paralelního bezdrátového XDP
- Vibrační vyzvánění (pouze KX-TCA255)

Funkce služby ISDN

- Oznámení o ceně (AOC)*
- Přidržení hovoru (HOLD)
- Zákaz identifikace volající linky (CLIR)
- Uvedení identifikace volající linky (CLIP)
- Sestavení spojení s obsazeným účastníkem (CCBS)
- Uvedení identifikace připojené linky (COLP)
- Zákaz identifikace připojené linky (COLR)
- Přímé vnitřní vytáčení (DDI)
- ISDN konference 3 účastníků
- Přesměrování ISDN hovoru (CFU/CFNR/CFB)
- Předávání ISDN hovorů (CT)
- ISDN pobočka
- Identifikace zlomyslných volání (MCID)
- Vícenásobné účastnické číslo (MSN)

Síťové funkce

- Alternativní směrování
- ARS s VoIP
- Kontrolky obsazenosti (BLF)**
- Deník hovorů (z veřejné sítě do soukromé sítě)
- Skryté číslování
- DISA volání do sítě
- Volání z neveřejné sítě do veřejné sítě
- Volání z veřejné sítě do neveřejné sítě
- QSIG spojení
- Předání na síťovou pobočkovou ústřednu
- Virtuální privátní síť (VPN)
- Síť VoIP (vestavěný IP-GW)

DPT: Digitální systémový telefon
APT: Analogový systémový telefon
SLT: Jednolinkový telefon
PS: Přenosný telefon

*Pouze KX-TDA30

**Vyžaduje přídatný software



