

Information  
and Communication  
Networks

A person wearing a white blazer and green patterned trousers is holding a silver, rectangular communication device. The device has a central panel with the Siemens logo and two side panels with speaker grilles. The background is a red wall with horizontal lines.

## HiPath 1220 ... prostě telefonujte



# HiPath 1220 V 1.1 ISDN telefonní systém ...

**SIEMENS**

**... pro hlasovou  
komunikaci s velkým  
množstvím funkcí  
prostřednictvím  
optiPoint 500 i cenově  
výhodnými analogovými  
přístroji a flexibilními  
softwarovými pakety pro  
počítače**





# HiPath 1220 V 1.1 hlavní možnosti systému

SIEMENS

- ISDN-systém (2 S<sub>0</sub>) s flexibilními účastnickými linkami
- Možnost smíšeného připojení digitálních a analogových telefonních přístrojů a zařízení
- Velmi jednoduchá instalace díky přednastavení systému a snadné administraci prostřednictvím SW nástrojů
- Kompletní počítačový paket SW pro ISDN přístup na internet, faxovou komunikaci a CTI aplikace
- Moduly 2 senzorů a 2 relé pro chybová hlášení a různá připojení dalších zařízení



# HiPath 1220 V 1.1 rozmanitost funkcí

SIEMENS

- Seznam ztracených volání
- Převzetí volání a přepojení
- Vyzvánění celé skupiny nebo přechod vyzvánění ve skupině
- Hudba při čekání pro externí volání
- Číslo a jméno volajícího i pro analogové přístroje (CLIP podpora)
- Konzultace, konference, střídání mezi hovory
- Zpětné volání na obsazeného i volného účastníka
- Přesměrování volání ihned nebo po čase
- Lokalizace displejových textů do češtiny
- Automatické zpětné volání (CCBS) a zobrazení jména na displeji pro interní sběrnici S0



*... prostě telefonujte – HiPath 1220*





# HiPath 1220 V 1.1 přínosy pro zákazníka

SIEMENS

- Cenově výhodný základní systém pro standardní analogové telefony
- Intuitivní využívání všech funkcí prostřednictvím nápovědného menu na displeji telefonů optiPoint 500
- Cenově optimální rozšiřování systému v krocích po 2 portech
- Volba mezi digitálními přístroji s celou škálou funkcí /nebo levnými analogovými přístroji
- Software pro administraci, upgrade systému a import „MoH“
- Rozšíření o modul relé/senzorů s možností připojení externího zdroje „MoH“ (Music on Hold)



# HiPath 1220 V 1.1 cílové skupiny

SIEMENS

**HiPath 1220 je optimálně navržen pro vysoké požadavky na spolehlivost a komfort telefonování**

- firmy do 10-ti zaměstnanců
- daňový účetní
- agentury a cestovní kanceláře
- obchodní a řemeslné firmy či podnikatelé
- lékařské, zdravotnické služby a lékárny
- malé a domácí kanceláře



# HiPath 1220 V 1.1 koncept systému

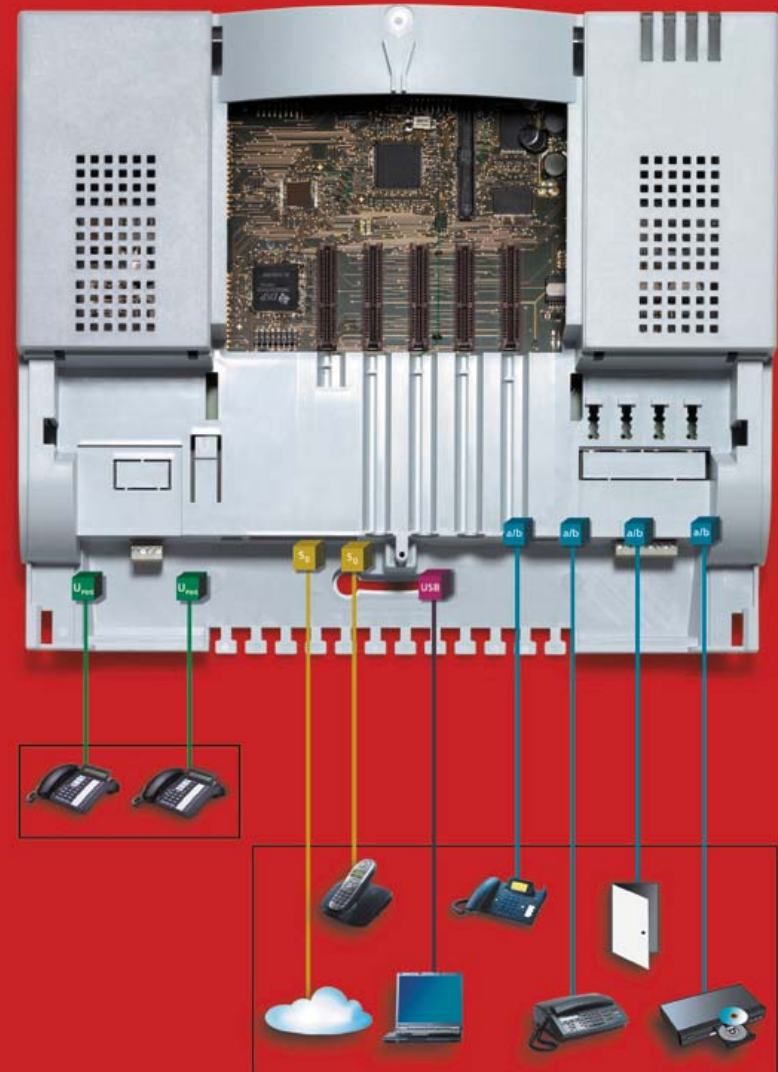
SIEMENS

## Základní konfigurace

- 2  $S_0$  externí linky  
(alternativně 1x  $S_0$  interní)
- 4 účastnické analogové linky
- 1 USB rozhraní

## Rozšíření (zásuvné karty)

- 2 – 8x a/b pro analogové telefony  
nebo
- 2 – 8x  $U_{P0/E}$  pro digitální telefony  
nebo alternativně 1 modul  
relé/senzory

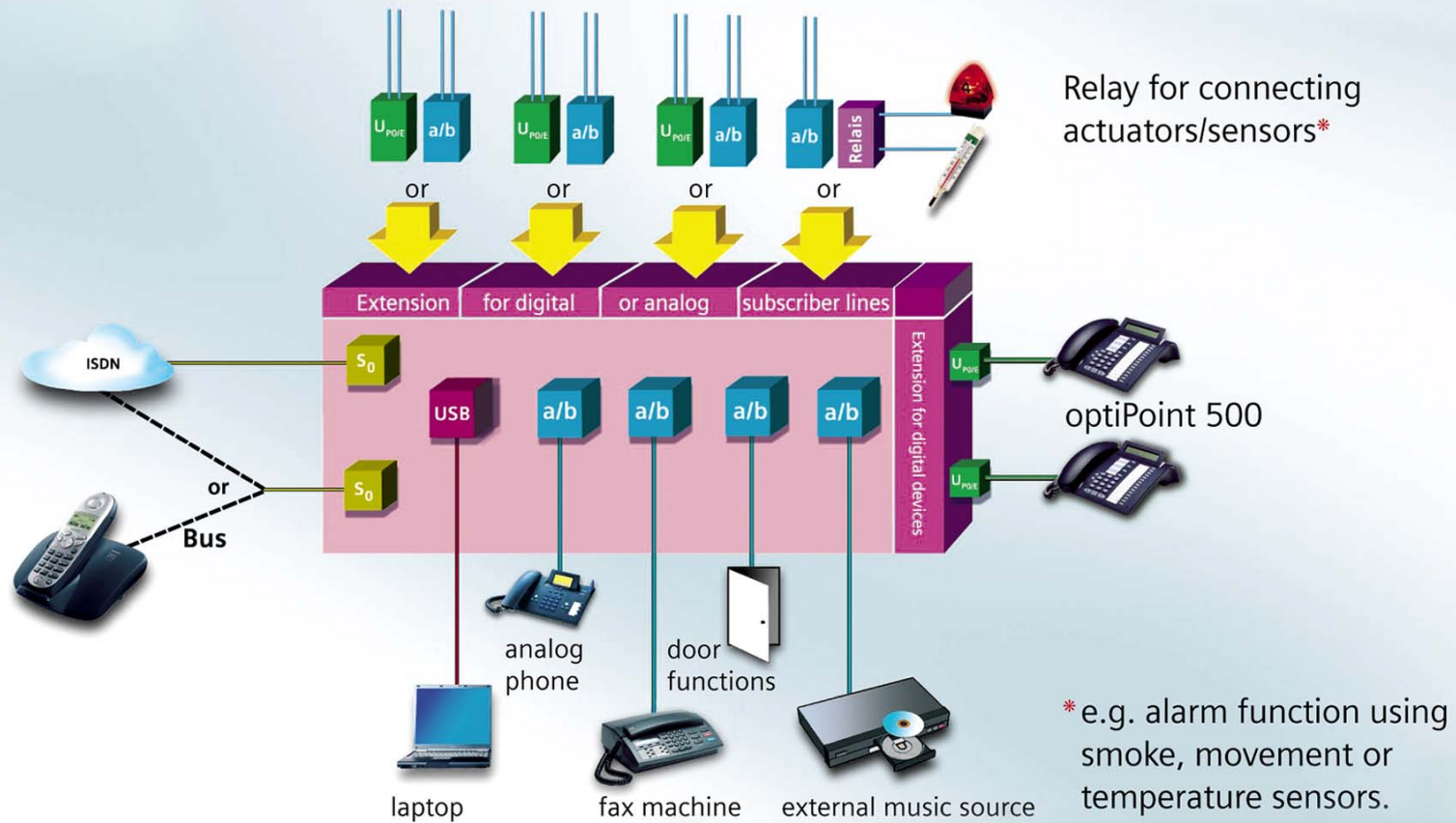


... prostě telefonujte – HiPath 1220



# HiPath 1220 Version 1.1 přehled konfigurace

SIEMENS



... prostě telefonujte – HiPath 1220

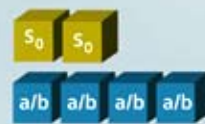


# HiPath 1220 V 1.1 modulární rozšiřování systému (1)

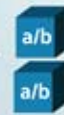
SIEMENS

Rozšiřování pobočkových linek komfortně v  
krocích po 2 portech

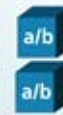
např. základní  
konfigurace  
a analog. pob.



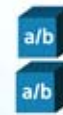
+



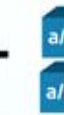
+



+



+



=

2 S<sub>0</sub>  
12 a/b

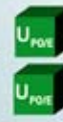
např. základní  
konfigurace  
a digital. pob.



+



+



+



+



=

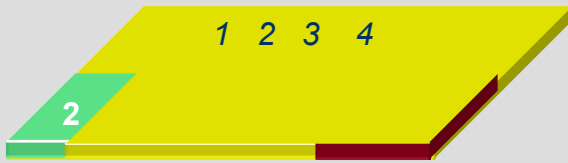
2 S<sub>0</sub>  
6 a/b  
8 U<sub>P0/E</sub>

Flexibilní smíšené analogových a digitálních modulů



# HiPath 1220 V 1.1 modulární rozšiřování systému (2)

## HiPath 1220 „analogový“



Základ systému pro analogové telefony (2 S<sub>0</sub>, 4 a/b)



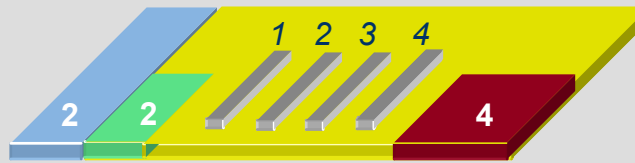
až 4 desky po 2 a/b  
(slot 4 alternativně pro relé/senzory)



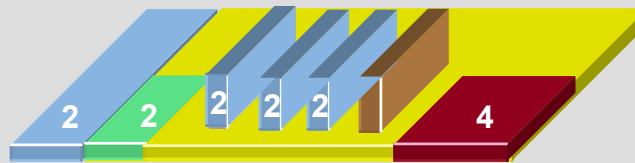
analogová varianta může být rozšířená o digitální U<sub>p0e</sub>

Max. rozšíření 2 S<sub>0</sub>, 2 U<sub>P0/E</sub>, 12 a/b

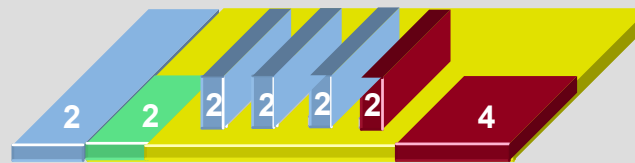
## HiPath 1220 „digitální“



Základ systému s rozšířením na digitální telefony optiPoint 500 (2 S<sub>0</sub>, 2 U<sub>P0/E</sub>, 4 a/b)



až 3 desky po 2 U<sub>P0/E</sub> a deska relé/senzory



max. výstavba, smíšená analogová a digitální U<sub>P0/E</sub> rozhraní

nebo 2 S<sub>0</sub>, 8 U<sub>P0/E</sub>, 6 a/b







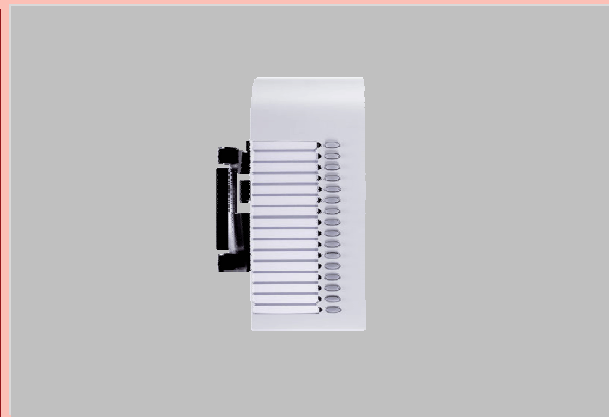
# HiPath 1220 V 1.1 telefonní přístroje

SIEMENS

optiPoint 500



Key Module



optiPoint adapter



analogové telefony



... prostě telefonujte – HiPath 1220



# HiPath 1220 V1.1 optiPoint 500 - přehled

SIEMENS

Modulární řešení pro  
profesionální aplikace

optiPoint 500 advance

Konferenční telefon  
s velkou variabilitou

optiPoint 500 standard

optiPoint 500 basic

optiPoint 500 economy

Telefon s připojením  
k PC přes USB

optiPoint 500 entry

Displejový telefon  
pro hlasovou komunikaci

Levný digitální telefon

... prostě telefonujte – HiPath 1220



# HiPath 1220 V1.1 optiPoint 500 (2)

SIEMENS

## optiPoint 500 entry



- hlasitý příposlech
- 8 tlačítek s LED
- 2 tlačítka nastavení (+/-)

## optiPoint 500 economy



- displej 2x24 znaků
- hlasitý příposlech
- 12 tlačítek s LED
- 3 dialogová tlačítka
- 2 tlačítka nastavení (+/-)

## optiPoint 500 basic



- displej 2x24 znaků
- hlasitý příposlech
- USB 1.1 konektor
- 1 pozice pro adaptér
- podpora přídatné konsole
- 12 tlačítek s LED
- 3 dialogová tlačítka
- 2 tlačítka nastavení (+/-)
- přídatné: optiPoint konsole  
optiPoint adaptéry



## optiPoint 500 standard



- displej 2x24 znaků
- duplexní hlasité telefonování
- USB 1.1 konektor
- 1 pozice pro adaptér
- podpora přídatné konsole
- 12 tlačítek s LED
- 3 dialogová tlačítka
- 2 tlačítka nastavení (+/-)
- přídatné: optiPoint konsole
- optiPoint adaptéry

## optiPoint 500 advance

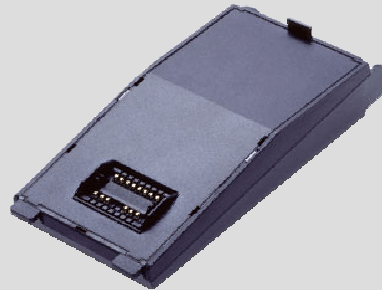


- displej 2x24 znaků, podsvícení
- duplexní hlasité telefonování
- USB konektor
- konektor pro náhlavní soupravu
- 2 pozice pro adaptéry
- podpora přídatné konsole
- 19 tlačítek s LED
- 3 dialogová tlačítka
- 2 tlačítka nastavení (+/-)
- přídatné: optiPoint konsole
- optiPoint adaptéry



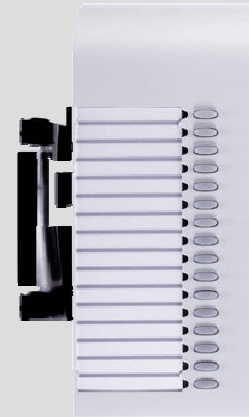
# HiPath 1220 V1.1 optiPoint 500 (4)

SIEMENS



## optiPoint adaptéry:

- **phone** – druhý optiPoint 500 na  $U_{P0/E}$
- **acoustic** – ext. reproduktor, ext. mikrofon, náhlavní souprava, kontakty relé (např. světelná signalizace)
- **recorder** – nf signál pro nahrávání, druhé sluchátko
- **ISDN** – S0 bus pro ISDN terminály
- **analog** - a/b rozhraní (fax, modem, telefon)



## key module

16 jmenných tlačítek nebo tlačítek funkcí

max. 2 key moduly pro jeden telefon

... prostě telefonujte – HiPath 1220



# HiPath 1220 V 1.1 SW tool pro administraci

SIEMENS

The screenshot shows the Siemens Manager software interface. The title bar reads "Manager". The menu bar includes "File", "Edit", "View", "Tools", and "Help". The toolbar contains "Disconnect", "Update to HiPath 1220", "Copy", "Paste", "Undo", "Redo", "Reset items", "Numbering Plan Validation", "Wizard", and "Help Topics".

The interface is divided into several sections:

- Left Panel:** A vertical navigation pane with icons and labels for "Basic", "Advanced", "Extension", "Class of Services", "Groups", "ISDN", "Trunk", "LCR", and "System Settings".
- Folder List:** A tree view under "Extension" showing a hierarchy: "Configurations" > "Basic" > "MSN" > "Phonebook" > "Extensions" > "Call Charge Accounts" > "Advanced" > "Extension" (selected).
- Main Area:** Displays "11 Optipoint 500 advance" with a large image of the telephone. The phone's LCD shows "11 Bertold". The keypad has various function buttons like "Program...", "Redial", "Inmem", "Loudspea...", and "Release...".
- Right Panel:** Configuration fields for the extension:
  - Extension: 11
  - Expansion: Extension
  - Service Codes: Program/Service
  - First Parameter: (empty)
  - Second Parameter: (empty)
- Bottom Bar:** Status indicators for "Online" and "Normal".

... prostě telefonujte – HiPath 1220



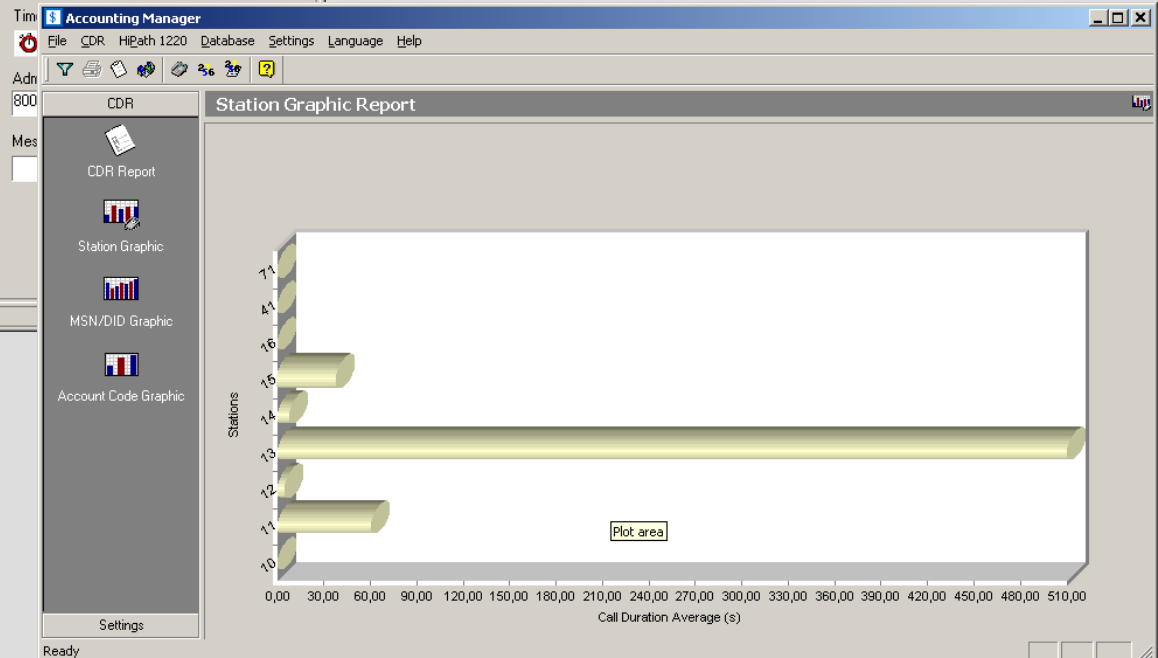
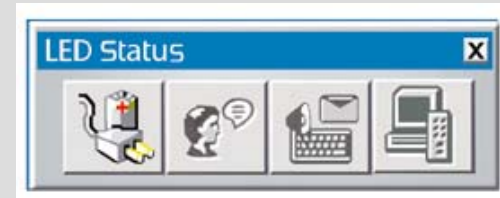


# HiPath 1220 V 1.1 počítačové programy

SIEMENS

The Manager software interface displays the 'Systemeinstellungen' (System Settings) window. The 'General' tab is active, showing various configuration options:

- Company Name:** HiPath
- DISA MSN:** Off
- Charge:** Multiplier Ticket Factor: 1.0
- Factor 1:** 1, **Factor 2:** 1
- Caller List:** External and internal
- Music on Hold:** Internal individual
- Escape Extensions:** For Wrong Numbers: 13, For Busy: 13, For No Reply: Off
- Display Name/Call Number:** Name and calling ID
- Automatic trunk seizure:** Unchecked
- Automatic Keypad:** Unchecked
- Phonebook without COS check:** Unchecked



... prostě telefonujte – HiPath 1220



# HiPath 1220 V 1.1 výběr funkcí systému (1)

SIEMENS

- ISDN připojení bob-bod (P-P) s volným přidělením čísel provolby
- Připojení bod-multi bod (P-MP) s až 64 MSN čísla a volným přidělením pro odchozí a příchozí volání
- Skupinové nebo přímé převzetí volání, převzetí volání ze záznamníku
- Přesměrování volání i externě
- Vzdálené ovládání interních telefonů z externích sítí (DISA – direct inward system access) s ochranou heslem
- Seznam volání s 10-ti záznamy o ztracených, přijatých a provedených voláních
- Externí signalizace obsazeno, jestliže hovoříte – nastavitelné i pro skupinu
- Telefonní zámek s možností volání první pomoci
- Noční režim, přepínání podle času (týdenní kalendář) nebo ručně
- 8-úrovň pro odchozí volání se seznamy zamezených či povolených čísel
- Volání první pomoci upřednostněním přístupu do veřejné sítě
- Rozsáhlý systém zkrácených voleb pro 500 zadání včetně jmen a 10 individuálních zadání



# HiPath 1220 V 1.1

## výběr funkcí systému (2)

- **Zobrazení identifikace volajícího (CLIP)**
- **Signalizace stavu obsazeno (CCBS)**
- **Čekání volání (CW)**
- **Zamezení zobrazení identifikace volajícího (CLIR)**
- **Zobrazení identifikace účastníka se kterým jste spojeni (COLP)**
- **Informace o poplatcích (AOC-D a AOC-E)**
- **Přesměrování volání ve veřejné síti (CFU, CFB, CFNR)**
- **Identifikace zlomyslných volání (MCID)**

- **Zobrazení identifikace volajícího pro analogové telefony (CLIP analog)**
- **Zobrazení jména na analogovém telefonu (extended CLIP analog)**
- **Převod informací o poplatcích na 12/16 kHz pro analogové pobočky**
- **SMS v pevné síti přes analogové telefony (dle podpory operátora)**
- **Automatické rozpoznání a spuštění všech poboček**
- **Možnost připojení do ISDN sítě bez nutné administrace (příchozí volání pobočka 13)**
- **Automatické rozpoznání typu volby pro analogové telefony**



# HiPath 1220 V 1.1 obsaženo v dodávce

SIEMENS

## HiPath 1220 V1.1 System

se základní deskou MSC a  $U_{P0/E}$   
rozšířením MSX („digital“)

- 1 napáječ 24V
- 1  $S_0$  kabel
- 1 USB kabel
- 1 souhrný instalační návod
- 1 systémové CD
- 1 konektor 8-pol.
- 1 konektor 4-pol.
- 2 šrouby, 2 hmoždinky

## HiPath 1220 V1.1 System

se základní deskou  
MSC („analog“)

- 1 napáječ 24V
- 1  $S_0$  kabel
- 1 USB kabel
- 1 souhrný instalační návod
- 1 systémové CD
- 1 konektor 8-pol.
- 2 šrouby, 2 hmoždinky



HiPath 1220 V1.0  
... prostě telefonujte

SIEMENS

Hodně úspěchů !



... prostě telefonujte – HiPath 1220